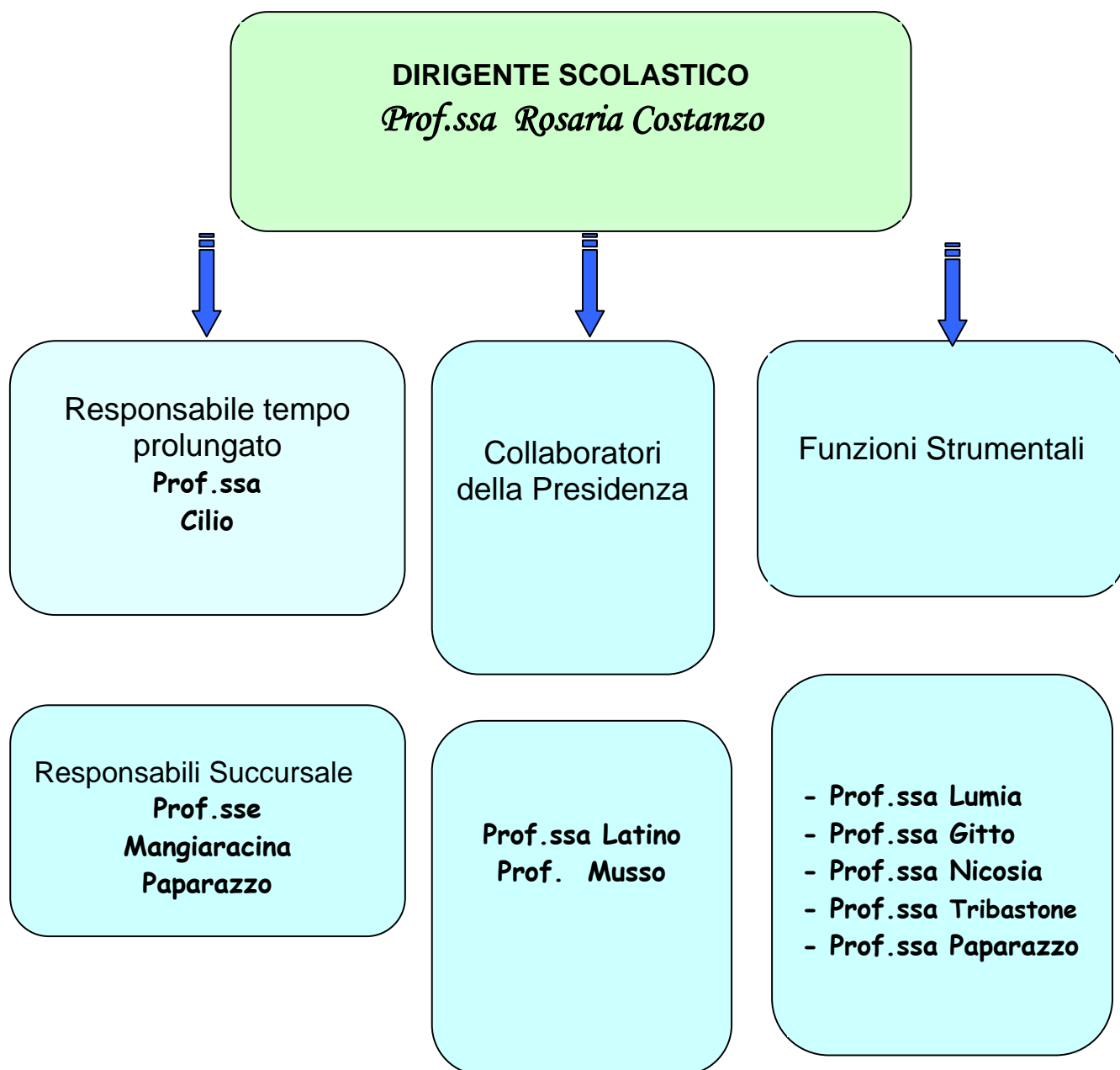


RISORSE UMANE



DIRETTORE AMMINISTRATIVO

Rag. Di Martino Maria

COLLABORATORI AMMINISTRATIVI

Sig.ra Cassarino Agostina

Sig. Cutrale Bruno

Sig.ra Spadola Rosaria

Sig.ra Tummino Biagia

COLLABORATORI SCOLASTICI

Sig. Burrometo Franco

Sig.ra Cozzolino Assunta

Sig.ra Danioli Giuseppa

Sig.ra Iennarella Maria Grazia

Sig. Inghilterra Salvatore

Sig. ra Lucenti Nunziata

Sig. Mariani Luis Alberto

Sig.ra Pacetto Angela

Sig. Puglisi Salvatore

Sig.ra Santonocito Morena

Sig. Zago Filippo

FUNZIONI STRUMENTALI

<p><u>AREA 1</u> <u>GESTIONE DEL POF - INVALSI</u> <u>Prof.ssa Lumia</u></p>	<ul style="list-style-type: none">➤ Definisce il POF a. s. 2015/2016.➤ Presiede la Commissione PTOF.➤ Provvede alla selezione ed al monitoraggio iniziale, in itinere e finale dei progetti.➤ Raccoglie i dati relativi ai bisogni individuali al fine di consentire alla scuola di attivare percorsi didattici personalizzati.➤ Verifica ed attua azioni di supporto didattico organizzativo nei confronti dei docenti impegnati nei progetti.➤ Fornisce ai Consigli di Classe il materiale per la raccolta dei dati inerenti l'azione didattico-educativa relativamente agli obiettivi fissati nel PTOF.➤ Cura il monitoraggio per l'autovalutazione d'Istituto. Coordina le operazioni di somministrazione e raccolta delle prove INVALSI
<p><u>AREA 2</u> <u>MULTIMEDIALITA' E COMUNICAZIONE</u> <u>Prof.sse Gitto</u></p>	<ul style="list-style-type: none">➤ E' direttamente responsabile del laboratorio di informatica, ne cura lo stato ed il funzionamento.➤ Cura il monitoraggio delle attività multimediali.➤ Ricerca materiale informatico utile per la scuola su richiesta dei docenti anche in funzione dei progetti.➤ E' figura di supporto ai lavori della commissione PTOF.➤ Realizza e gestisce il sito Web della Scuola.➤ Inserisce la programmazione digitale.➤ Cura la documentazione video-fotografica e la pubblicizzazione delle attività progettuali (insieme alla figura strumentale area1)➤ Raccoglie e cura la diffusione del materiale relativo alla formazione, aggiornamento e concorsi.
<p><u>AREA 3</u></p>	<ul style="list-style-type: none">➤ Curano i rapporti con la scuola primaria e con la scuola

<p><u>CONTINUITA' E ORIENTAMENTO</u> <u>Prof.sse Nicosia-Tribastone</u></p>	<p>secondaria di secondo grado.</p> <ul style="list-style-type: none"> ➤ Curano l'attuazione del piano di Orientamento scolastico. ➤ Curano i rapporti scuola-famiglia (sportello orientamento, corsi di formazione, incontri vari).
<p><u>AREA 4</u></p> <p><u>RAPPORTI ENTI ESTERNI-TERRITORIO- DSA</u> <u>Prof.ssa Papparazzo</u></p>	<ul style="list-style-type: none"> ➤ Cura l'accoglienza degli alunni stranieri. ➤ Monitora in itinere l'inserimento degli alunni stranieri ed organizza interventi di recupero. ➤ Cura i rapporti con i Consigli di classe per individuare alunni con situazioni problematiche sul piano didattico e comportamentale. ➤ Cura i rapporti con il personale dell'Ente Locale a supporto degli alunni a disagio. ➤ Promuove attività ed incontri con le agenzie educative del territorio e con tutti i soggetti sociali che possano lavorare in sinergia con la scuola per promuovere il successo formativo.

DIPARTIMENTI

<i>DIPARTIMENTO DISCIPLINARE</i>	<i>COORDINATORE</i>
ITALIANO	TERRANOVA CECILIA TOMASELLI GIOVANNA
MATEMATICA	DISTEFANO CLARA
LINGUE COMUNITARIE	CRISCIONE MARISA CAPUZZELLO ROSA
TECNOLOGIA	MANGIARACINA ANTONIETTA
ARTE E IMMAGINE	AJELLO MANLIO
SCIENZE MOTORIE	INCREMONA ANTONIO
RELIGIONE	MANGIONE MARIA ELENA
MUSICA	AVOLA GIOVANNA
INDIRIZZO MUSICALE	GITTO FORTUNATA

RESPONSABILI	
Prof.ssa Guastella M. Responsabile Accoglienza	
Prof.ssa Cilio Responsabile Tempo potenziato – Responsabile Divieto di Fumo Responsabile Laboratorio di Scienze	
Prof.ssa Lumia Responsabile Gruppo H	
Prof.ssa Catalano Responsabile Biblioteca	
Prof.sse Mangiaracina-Paparazzo Responsabili succursale	
Prof.sse Dierna - Vacante Responsabili Giochi Matematici	
Proff. Lagadari - Maione Responsabili Laboratorio di Musica	
Prof. Incremona Responsabile della Sicurezza dei Lavoratori	

RSU	
S N A L S	C G I L
Prof.ssa Lumia Prof. Incremona	Sig. Cutrale

REFERENTI	
Prof.sse Mangione – Adamo	Solidarietà
Prof.ssa Guastella M.	Club Service
Prof.ssa Paparazzo	Giochi Sportivi
Prof.ssa Gitto	Intercultura
Prof.ssa Vacante	AVIS

CONSIGLIO D'ISTITUTO

Componente docente

Prof.ssa Costanzo Rosaria Dirigente Scolastico

Prof.ssa Terranova Cecilia

Prof.ssa Dierna Giuseppa

Prof.ssa Mangione Maria Elena

Prof.ssa Mezzasalma M: Stella

Prof.ssa Nigita Rosa

Prof.ssa Pollicita Salvatrice

Prof.ssa Avola Giovanna

Prof.ssa Adamo Nunziata

Componente ATA

Sig.ra Cassarino Agostina

Sig. Cutrale Bruno

Componente genitori

Sig. Baglieri Davide

Sig.ra Borgese Giovanna

Sig.ra Spataro Biagia

Sig.ra Fortunato Katuscia

Sig. ra Virgadavola Claudia

Sig. Barone Salvatore

Sig. ra Bovini Laura

Sig. Incremona Sebastiano

GLI

Prof.ssa Gennusa

Prof.ssa Lumia

Prof.ssa Latino

COMITATO DI VALUTAZIONE DOCENTI

COMPONENTE DOCENTI

Criscione Marisa

Terranova Cecilia

Tomaselli Giovanna

COMPONENTE GENITORI

Baglieri Davide

Incremona Sebastiano

Componente esterno: Prof. Piparo Girolamo

Dirigente Scolastico: Prof.ssa Costanzo Rosaria